

NOUVELLE RÉSIDENCE DES RELIGIEUX AUX GONAÏVES

Pierre Louis Joseph, CSV

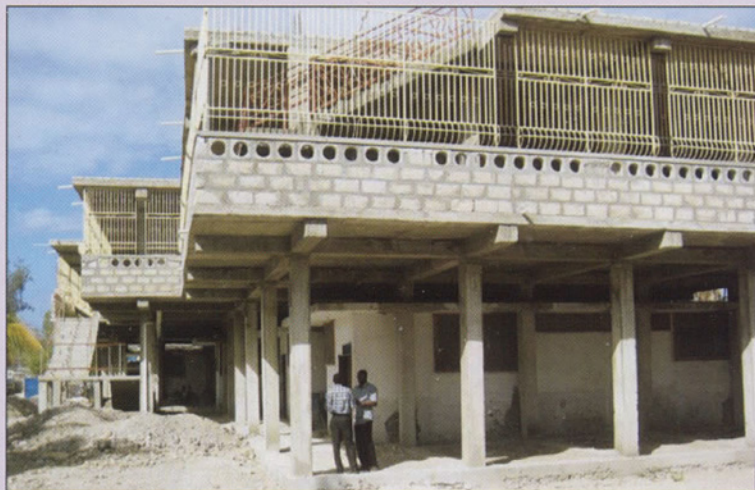
On ne peut parler de cette résidence sans référer à l'ouragan Hanna, il y a moins de 2 ans qui, - dans la nuit du 2 septembre 2008, - a frappé la ville des Gonaïves. Les religieux d'ici se souviennent avec émotion de ces journées éprouvantes : montée rapide des eaux dévastatrices dans chacune des petites résidences des confrères, perte des commodités les plus élémentaires : lits, matelas, tables de travail et de chevet, garde-robes, chaises, petites bibliothèques, etc. De toute urgence, il fallait construire une nouvelle résidence et l'ériger en tenant compte du passage sporadique de tels ouragans dans la région.

Dès le début de l'année 2009, la décision a été prise au conseil provincial du Canada. Construire une résidence surélevée, à l'épreuve de la montée subite des eaux, une résidence permettant de loger une communauté d'une dizaine de confrères et regroupant tous les services de la vie commune : salle de séjour, salle à manger, chapelle, chambres, et salles d'utilités.

Après un an de travaux intensifs, la nouvelle maison des religieux, nommée *Résidence-Père-Marcel-Sainte-Marie*, est devenue une réalité. Édifiée sur une base de 72 solides colonnes de 4,5 mètres de hauteur, elle est suffisamment élevée pour échapper à la crue des eaux, en cas d'ouragan. De plus, elle respecte les normes antisismiques, comme si l'architecte avait prévu le séisme du 12 janvier dernier survenu à Port-au-Prince...



À la Saint-Viateur 2009 lors de la 2^e phase de la construction. On peut déjà gravir l'escalier qui conduit à la résidence, comme le font ici les confrères André Paul Garraud et Lucien Rivest, suivant leur guide viatorien, Claude Fortin.



Décembre 2009. Vue rapprochée de la résidence. Au niveau des colonnes on aperçoit l'une des anciennes « kayes », les résidences individuelles des religieux.



Printemps 2010. Voici un aperçu de la cuisine et de la future salle à manger. Celle-ci constituera avec la salle de communauté une aire ouverte fonctionnelle, facilitant les rencontres mensuelles de tous les Viateurs, religieux et associés-es.



Vue d'ensemble de la nouvelle résidence *Père Marcel-Sainte-Marie* des Gonaïves, située tout près du CIC. Un seul étage : le deuxième, entièrement protégé par une haute grille ornementale.

Cette nouvelle résidence religieuse peut loger confortablement 10 confrères. Désormais, ils habiteront ensemble sous le même toit. Fini le temps des petites maisons séparées où chacun vivait isolé!

La chapelle est assez grande pour accueillir chaque matin nos voisins, les Sœurs de Saint-Joseph de Cluny, qui se joignent à nous pour le chant de l'office des Laudes et l'eucharistie.

Quant à l'aménagement intérieur, le réfectoire est attenant à une vaste salle commune, ce qui nous permettra de recevoir à l'aise les 8 associés-es rattachés à notre communauté lors des rencontres mensuelles.

Nous sommes bien reconnaissants aux Viateurs du Canada qui nous ont fourni les moyens nécessaires pour réaliser rapidement ce nouveau projet de résidence. Et comment ne pas apprécier l'implication des confrères sur place et de leur supérieur, le P. Claude Fortin, pour mener à bien ce projet qui restera un patrimoine pour les confrères haïtiens!

Grâce à cette nouvelle résidence, les confrères se sentiront désormais plus attirés ici, non seulement pour venir travailler aux Gonaïves, mais aussi pour y prendre quelques jours de repos durant les jours de congé ou rendre visite à ceux d'entre nous qui travaillent aux Gonaïves à réaliser une éducation de qualité dans les 4 écoles que nous dirigeons dans cette ville. ■